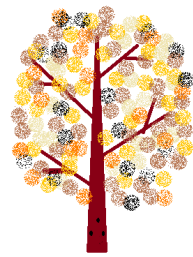




# ナラ枯れ発生



## 倒木・落枝に注意！

ナラ枯れ被害により、枯れ木が多く発生しています。

被害を受けた木が倒れてきたり、枝が落ちてくる危険性がありますので、枯れた木の近くを通る時は、十分に注意してください。



カシノナガキクイムシが木の中に入り込み、大量のフラス（木くず）が出ている状況



カシノナガキクイムシの被害を受けたコナラの枯れ木

### 『ナラ枯れとは』

ナラ類、シイ・カシ類にカシノナガキクイムシ（体長4～5mm程度の小さい虫）が入り、ナラ菌を木の中に運びこみます。この菌が増殖して通水障害が起こり、木が枯れる木の伝染病です（人体には影響ありません）。